

ENTOMOLOGICAL



Cosa è?

Il Nuovo Zingarelli

Treccani.it
L'ENCICLOPEDIA ITALIANA

Entomòfago

entomòfago /ento'mɔfago/ *a*
di *entomo-* e *-fago*] (pl. m. -gi)

1. agg. (*biol.*) Di animale (raro) che si nutre esclusivamente o prevalentemente di altri insetti, sinon. di *insettivoro*.

2. s. m. Insetto predatore o parassita di altri insetti.

3. Come s. m.
pl., *entomofagi* (lat.scient. *Entomofagi*) di mammiferi sdentati, sinon. di *dentofagi*

Entomofagi (dal greco ἔντομον[ζῷον] "insetto" e radice φαγ- "mangiare"). - Si comprendono con questo nome gli insetti nemici di altri insetti, sia che appartengano alla categoria dei *predatori* che cacciano le loro vittime e, raggiuntele, le divorano; sia a quella dei *parassiti* (o più propriamente *parassitoidi*), i quali ricercano la vittima o le vittime e, dopo averle paralizzate o no, affidano loro i germi della propria discendenza: le larve che sgusciano divorano l'ospite intaccando di solito prima gli organi meno importanti e conducendolo lentamente a morte (v. anche *insetti*).

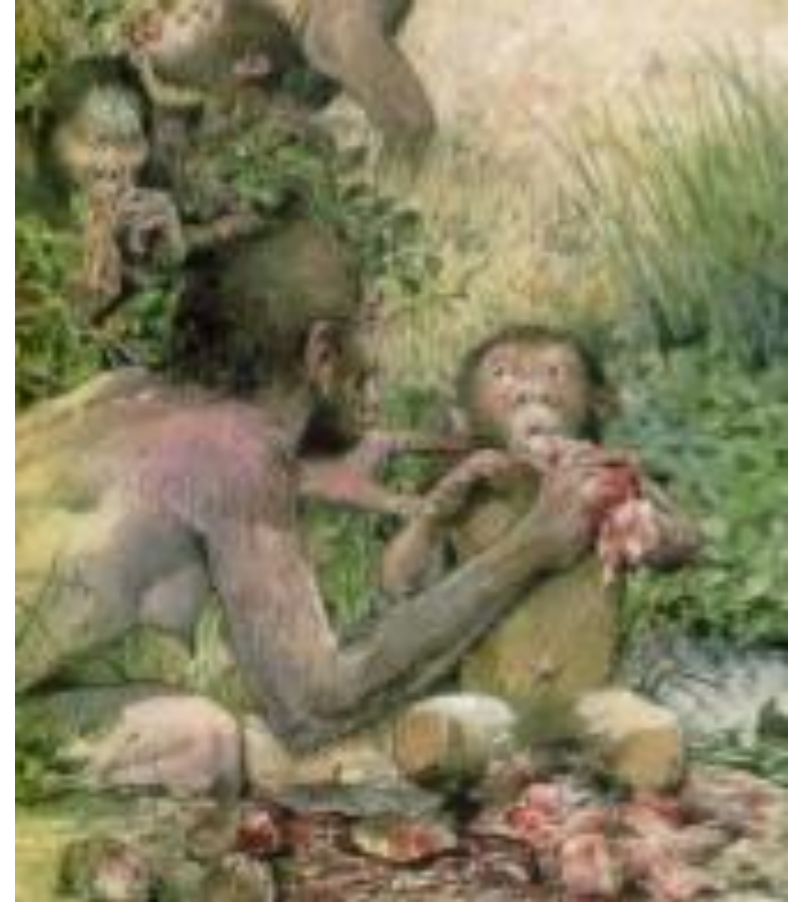
L'entomofagia (dal greco *éntomos*, "insetto", e *phăgein*, "mangiare")
è un regime dietetico che vede gli INSETTI come alimento.

“Il termine è anche usato per descrivere il consumo umano di
carne di insetto molto comune in alcune culture di parti del
mondo.. “

Si pensa che gli insetti abbiano avuto un ruolo nell'evoluzione dell'uomo, come cibo ricco di nutrienti per integrare una dieta in gran parte vegetariana.

Lo studio dei Primati ci rende noto che gli scimpanzé femmina trascorrono molto tempo a raccogliere insetti piuttosto che entrare in competizione nella caccia con i maschi. Si pensa che questo comportamento possa essere rappresentativo anche di ciò che accadeva nelle tribù primitive, dove le femmine della specie umana ottenevano, raccogliendo, i nutrienti necessari allo sviluppo dei nascituri.

Questa ipotesi viene suffragata dal comportamento di molte popolazioni che vivono in ambienti tropicali: donne e bambini, svantaggiati in termini di accesso alle proteine animali derivanti dalla caccia di grossi animali, si dedicano alla raccolta di insetti.



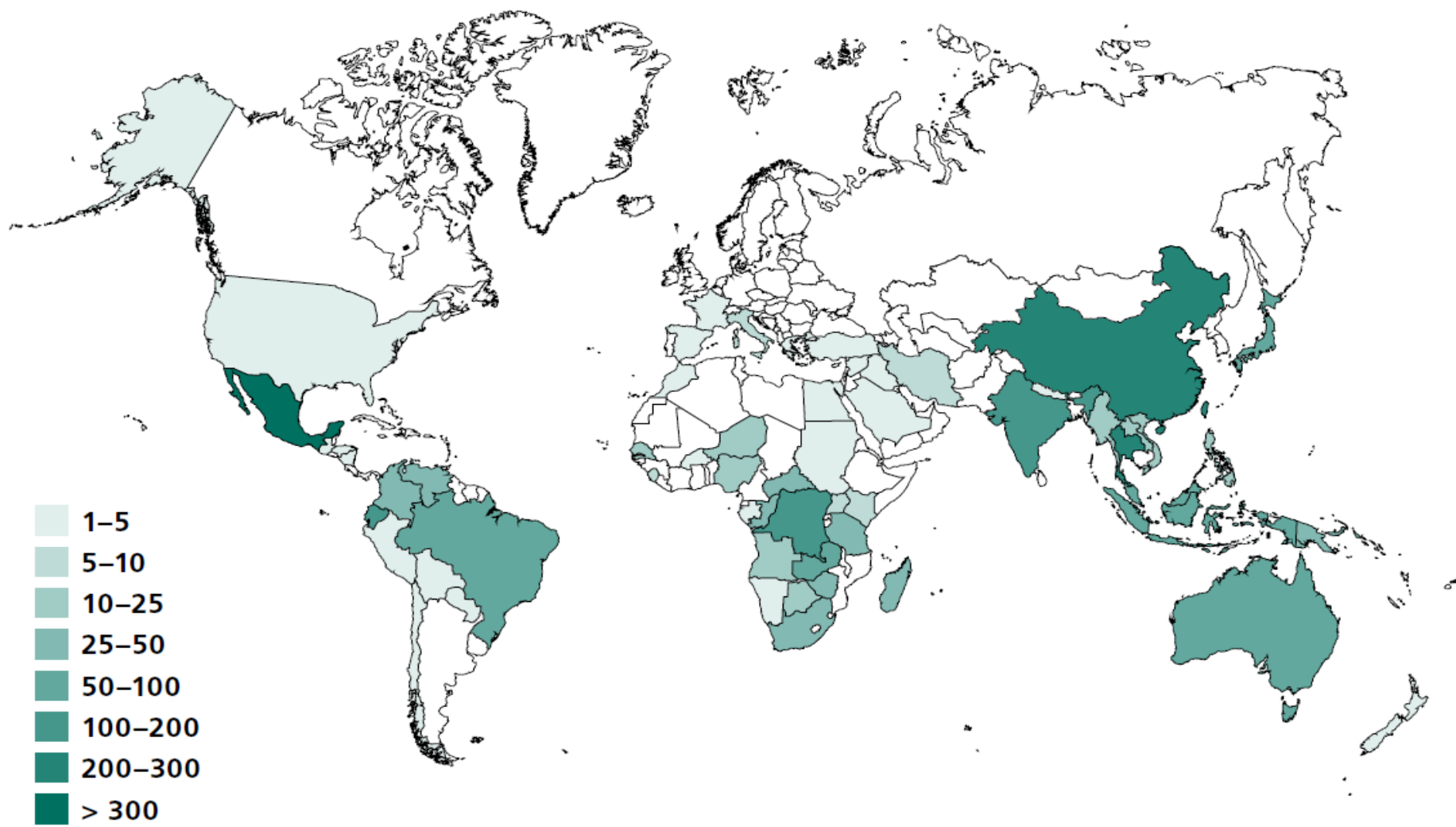
L'uomo , nel corso della sua evoluzione è stato entomofago... e lo è ancora!

Oltre a sopperire a carenze nutrizionali, gli insetti sono considerati vere e proprie delicatezze alimentari e sono parte della tradizione culturale di molti popoli.



«Casu marzu» sardo

FIGURE 2.1
Recorded number of edible insect species, by country



Source: Centre for Geo Information, Wageningen University, based on data compiled by Jongema, 2012.

Questione di cultura?



- Nelle aree temperate gli insetti si trovano in **numero molto inferiore** che nelle zone tropicali
- Non si trovano quasi mai aggregati, evento che facilita la raccolta, difficilmente perciò possono essere inseriti stabilmente in una dieta
- Nelle zone temperate l'agricoltura ha reso l'uomo precocemente **stanziale**, in aree climaticamente più favorite, la caccia e il **comportamento nomade** sono durati molto più a lungo

La disponibilità di proteine animali derivanti dall'allevamento ha fatto assumere un atteggiamento di superiorità nei confronti della raccolta d'insetti, considerato un comportamento sociale di tipo primitivo.

- **Conflitto** tra l'uomo e gli insetti in agricoltura
- **Domesticazione** di animali di grande taglia
- **Urbanizzazione**



**INSETTI
INVASORI!**

GLI INSETTI COME RISORSA ALIMENTARE



“Non solo cibo di emergenza o cibo per i poveri”

FAO

- Aumento richiesta di carne e pesce
- Consumo di risorse non rinnovabili (terra, acqua, energia)
- Inquinamento

**VALORE
NUTRIZIONALE**

E' difficile fare una generalizzazione sul valore alimentare degli insetti, poiché ne esistono moltissime specie e il loro apporto nutrizionale è condizionato dalla loro dieta, dallo stadio del loro sviluppo e dal loro habitat.

Tuttavia, hanno solitamente un eccellente contenuto di proteine di buona qualità, vitamine e minerali e contribuiscono alla razione giornaliera con un significativo apporto di energia.

ALIMENTO (100 g)	CALORIE	PROTEINE (g)	GRASSI (g)
Hamburger	245	21	17
Termiti africane	610	38	46
Larve di falena	375	46	10
Locuste		42-76	6-50
Mosche comuni (pupe)		63	15
Api (pupe)		+90	8

Contenuto nutrizionale di hamburger e vari insetti. Fonte: Harris, 2002.

Australia

Endoxyla leucomochla (Lepidoptera)

Giappone

Larve di api

Chiamate *hachinoko*, di un giallo pallido, vengono raccolte con cura dai nidi, cotte in salsa di soia e zucchero, e mangiate come snack croccante, spesso con una spolverata di adulti cotti nella miscela, che danno certamente un tocco di colore. Sapore: dolce e croccante.

Zazamushi: ざざ虫

Si tratta di larve di insetti acquatici che abitano il letto di ghiaia dei fiumi. Ampiamente reperibili in Giappone, si saltano in padella con salsa di soia.

Botswana e

mopani or mopane worm:

Gonimbrasia belina (Lepidoptera)

Sud Africa

Uganda

Rhynchophorus ferrugineus (Coleoptera)

Italia



Tartine al forno con grilli, peperone e formaggio.
Degustazione durante Entomodena, settembre 2014.

IL CIBO DEGLI ALTRI

Oggi è difficile accostarsi al «cibo degli altri» con qualcosa di diverso dalla curiosità, anche se in alcuni casi le nostre reazioni di fronte, per esempio agli insetti, riflette l'irriducibilità di quei «cibi» ai nostri codici alimentari, e viceversa quella dei nostri cibi ai codici alimentari degli *altri*.

La maggior parte di noi dovrebbe combattere il tabù e la paura ancestrale di mangiare del cibo che non ha fatto parte della sua dieta storica.



“L’osservazione delle abitudini di molte popolazioni é da considerarsi come orientamento valido e la perdita del sapere tradizionale, spesso tramandato per via orale, dovuta alla globalizzazione di usi e costumi rappresenta un passo indietro su questo fronte”.

WHY NOT EAT INSECTS?

Se mangiare insetti è la nuova pretesa culinaria per il loro carattere sano e il basso impatto ambientale....

... la società contemporanea sarà in grado di superare il tabù e sostituire un po’ di carne rossa per una fonte di proteine più “sana” e “verde”?

De gustibus non disputandum est